



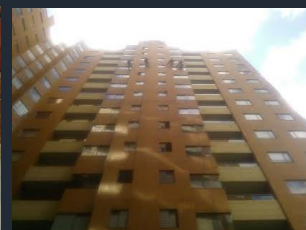
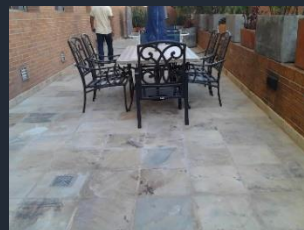
# UNIMPER

**IMPERMEABILIZACIONES & MANTENIMIENTOS**

**MANTOS – POLIURETANO – MEMBRANA – POLIUREA**

**FACHADAS - CUBIERTAS - TERRAZAS – JARDINERAS - TANQUES**

---



# FACHADAS

UNIMPER – Desde 1990 se encuentra prestando un excelente servicio en impermeabilización de cubiertas, terrazas, jardineras, tanques, fachadas, sótanos, etc, contribuyendo al desarrollo de nuevos proyectos, y al mantenimiento y restauración de inmuebles usados, utilizando productos de las marcas mas reconocidas. Contamos con un equipo humano y técnico comprometido, capacitado y certificado en tecnologías de avanzadas, comprometidos con un mejoramiento continuo, lo que nos ha convertido en la única empresa con 0% de postventas.

“SIEMPRE HACER EL TRABAJO BIEN HECHO DESDE LA PRIMERA VEZ”

Somos distribuidores y aplicadores de las mas prestigiosas marcas.

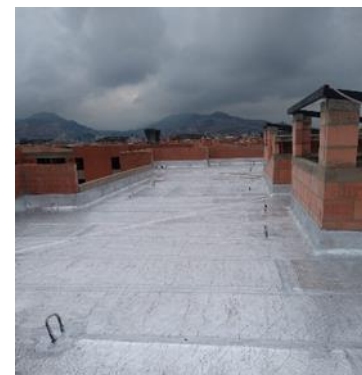


UNIMPER

[www.unimperltda.com](http://www.unimperltda.com)

# IMPERMEABILIZACIONES

HOGARES SOACHA



UNIMPER

[www.unimperltda.com](http://www.unimperltda.com)



# IMPERMEABILIZACIONES

PROCESO DE IMPERMEABILIZACION



C.R. Altos de Tierra Grata



C.R. Almería Real – cubierta en fibrocemento e impermeabilización



Hogares Soacha - Constructora Apiros



## CUBIERTAS

Las cubiertas impermeabilizadas y expuestas a la intemperie deben recibir mantenimientos preventivos con el fin de recuperar y mantener su estabilidad y prolongar su vida útil. De acuerdo con el producto que se utilice será la frecuencia de los mantenimientos



UNIMPER

[www.unimperltda.com](http://www.unimperltda.com)

# IMPERMEABILIZACIONES

PROCESO DE IMPERMEABILIZACION TERRAZA



Demolición



Impermeabilización

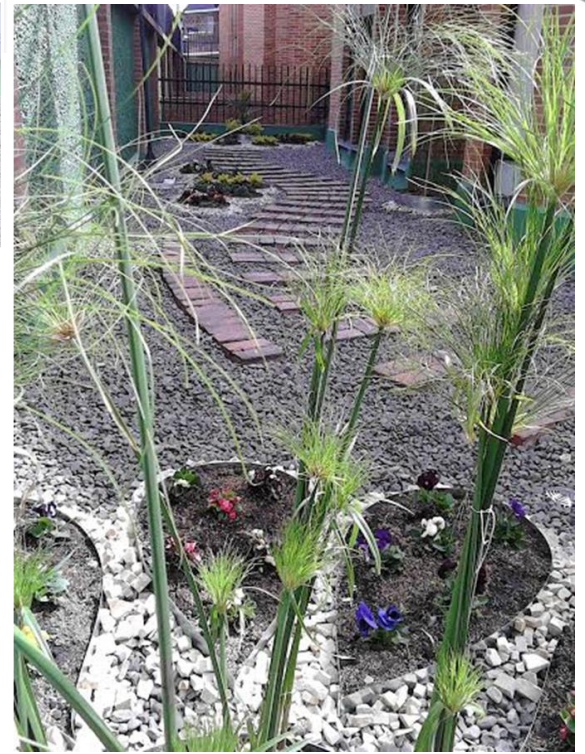


UNIMPER

[www.unimperltda.com](http://www.unimperltda.com)



# JARDINERAS & CUBIERTAS VERDES

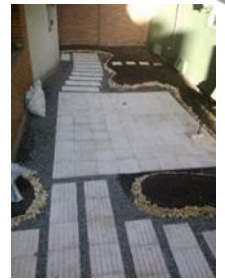
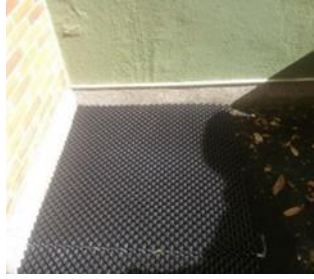


UNIMPER

[www.unimperltda.com](http://www.unimperltda.com)



# JARDINERAS & CUBIERTAS VERDES



Estos elementos deben contemplar la utilización de un sistema de impermeabilización de excelente calidad, que le brinde soporte y larga duración a los trabajos ejecutados.

Es importante el sistema de filtro y riego porque de esto depende su buen funcionamiento.



UNIMPER

[www.unimperltda.com](http://www.unimperltda.com)

# IMPERMEABILIZACIONES

TANQUES DE AGUA POTABLE CON POLIUREA



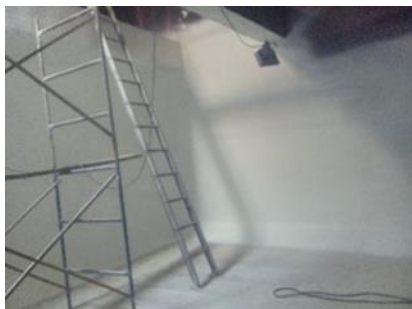
Proceso de imprimación



Corrección de juntas de dilatación



Proceso de aplicación de poliurea



Proyecto Portus - Alejandría, Constructora Bolivar



UNIMPER

[www.unimperltda.com](http://www.unimperltda.com)



# IMPERMEABILIZACIONES

## CUBIERTAS CON MANTO DETERIORADO



La falta de mantenimiento preventivo ocasiona deterioro prematuro de los sistemas de impermeabilización, estos deben realizarse según el producto a diferentes intervalos de tiempo



**UNIMPER**

[www.unimperltda.com](http://www.unimperltda.com)

# IMPERMEABILIZACIONES

PROCESO DE IMPERMEABILIZACION



Retiro de manto existente



UNIMPER

[www.unimperltda.com](http://www.unimperltda.com)



# FACHADAS



Metrópolis



Davivienda

## LAVADO E IMPERMEABILIZACION DE FACHADAS

Este proceso se realiza en todo tipo de fachadas. En ladrillo a la vista, granito natural, concreto, vidrio y fachadas texturizadas y en pintura, utilizando equipos y productos de ultima tecnología.

Nuestro personal esta capacitado y certificado para ejecutar trabajo seguro en alturas.

Este proceso de mantenimiento debe ser realizado en todas las construcciones por lo menos una vez cada cinco (5) años

## MANTENIMIENTO DE FACHADAS

Todas las superficies son porosas por lo tanto permeables, lo que indica que deben recibir un tratamiento preventivo para sellarlas e impermeabilizarlas, así se evitará su deterioro prematuro



Edificio Montemadero



**UNIMPER**

[www.unimperltda.com](http://www.unimperltda.com)

# DETALLES & PRUEBAS



Corrección de fisuras en ladrillo a la vista y en áreas de concreto



Microfisura resanada



Ladrillo sin impermeabilizar



Prueba de perleado (hidrófugo)



UNIMPER

[www.unimperltda.com](http://www.unimperltda.com)

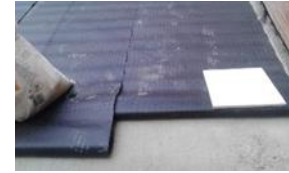


# ADECUACIONES

SALON COMUNAL Y TERRAZAS



Salón Comunal Edificio Betania



Terraza Edificio Denis



Terraza Edificio Mikonos



UNIMPER

[www.unimperltda.com](http://www.unimperltda.com)



# PATRIMONIO

## ESTRUCTURA EN MADERA PARA LA TEJA DE BARRO



Estructura para cubierta de Teja de barro



UNIMPER

[www.unimperltda.com](http://www.unimperltda.com)



# PATRIMONIO

ESTRUCTURA EN MADERA PARA LA TEJA DE BARRO



UNIMPER

[www.unimperltda.com](http://www.unimperltda.com)

# CUBIERTAS

POLICARBONATO – TERMOACUSTICA - FIBROCEMENTO



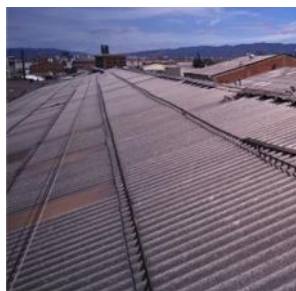
CUBIERTA EN POLICARBONATO



CUBIERTA TERMOACUSTICA



REPARACION CUBIERTA FIBROCEMENTO



PROYECTO BODEGA CALLE 13



UNIMPER

[www.unimperltda.com](http://www.unimperltda.com)



# EQUIPO DE TRABAJO



Nuestro equipo humano posee amplia experiencia en trabajos de impermeabilización y mantenimiento de edificaciones.

Se encuentran capacitados y certificados en trabajo seguro en alturas, y cuentan con equipos certificados de última tecnología.

Nuestros operarios cuentan con contrato laboral a término indefinido con las afiliaciones a seguridad social y parafiscales.

Contamos con personal SISO y Coordinador de trabajo seguro en alturas



**UNIMPER**

[www.unimperltda.com](http://www.unimperltda.com)

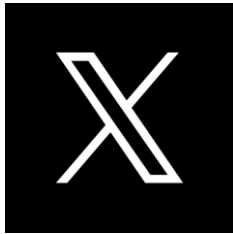
# ALGUNOS DE NUESTROS CLIENTES



**UNIMPER**



# ENCUENTRENOS EN:



[www.unimperltda.com](http://www.unimperltda.com)

300 534 57 89 - 317 362 07 91 - 317 300 56 85

Calle 64 N° 16 - 64 Bogotá, D.C.

[unimperltda@gmail.com](mailto:unimperltda@gmail.com)

[unimperltda@hotmail.com](mailto:unimperltda@hotmail.com)



**UNIMPER**

[www.unimperltda.com](http://www.unimperltda.com)